

깜짝 놀랄만한 면역항암제 병용 결과

Not Rated

김태희 taehee.kim@miraeasset.com

SITC 2020 초록 공개

비소세포폐암 대상 임상2a상 중간 결과와 바이오마커 개발 성과

- SITC 2020(면역종양학회)에서 발표될 메드팩토 연구 결과의 초록이 공개됨
 - 비소세포폐암 대상 백토서팁과 임핀지의 병용 임상2a상 중간결과 → 포스터 발표
 - 대장암 대상 키트루다 병용 바이오마커 개발 성과 → 구두 발표

우수한 임상2a상 결과

예상을 뛰어넘는 백토서팁+임핀지 병용 데이터

- 백토서팁과 임핀지 병용 시 반응률(ORR): PD-L1 발현율 1% 이상일 때 33.3%, 25% 이상일 때 57.1%, 50% 이상일 때 50.0%
- PD-L1 발현율 70%인 환자에서 완전관해(CR) 1명 확인
- 임핀지 단독일 경우 반응률: PD-L1 발현율 25% 이하일 때 6%, 이상일 때 25%
- 무진행생존기간: 백토서팁 병용 시 4.73 개월 vs. 임핀지 단독 1.7개월

기술이전 가능성과
학회 발표 이벤트의 연속

다국적 제약사에게 분명 매력적인 결과, 기술이전 가능성 상승

- 동일 조건하에 임핀지의 반응률을 25%에서 57%로 올려주는 약물임을 확인
- 이는 다국적 제약사에게 분명 매력적인 결과로 기술이전 가능성 높아졌다는 판단
- 임상 결과 발표 이벤트는 내년 4월 AACR과 6월 ASCO로 이어질 예정
- ASCO 발표가 가장 중요한 키트루다 병용(대장암 대상) 결과이기에 그때까지 긍정적인 추가 흐름 예상
- 이번 결과가 키트루다 단독 대비로도 우수했다는 점이 상당히 고무적이라 판단

Key data



현재주가(20/11/9, 원)	119,000	시가총액(십억원)	2,420
영업이익(20F, 십억원)	-38	발행주식수(백만주)	20
Consensus 영업이익(20F, 십억원)	-38	유동주식비율(%)	44.0
EPS 성장률(20F, %)	-	외국인 보유비중(%)	5.1
P/E(20F, x)	-	베타(12M) 일간수익률	0.99
MKT P/E(20F, x)	16.6	52주 최저가(원)	15,475
KOSDAQ	851.21	52주 최고가(원)	130,500

Share performance

주가상승률(%)	1개월	6개월	12개월
절대주가	8.0	195.7	0.0
상대주가	10.6	137.0	0.0

Earnings and valuation metrics

결산기 (12월)	2017	2018	2019	2020F
매출액 (십억원)	0	0	0	0
영업이익 (십억원)	-3	-10	-13	-38
영업이익률 (%)	-	-	-	-
순이익 (십억원)	-3	-38	-14	-37
EPS (원)	-340	-2,831	-815	-1,815
ROE (%)	33.7	1,316.3	-32.5	-61.1
P/E (배)	-	-	-	-
P/B (배)	-	-	5.7	57.8
배당수익률 (%)	-	-	0.0	0.0

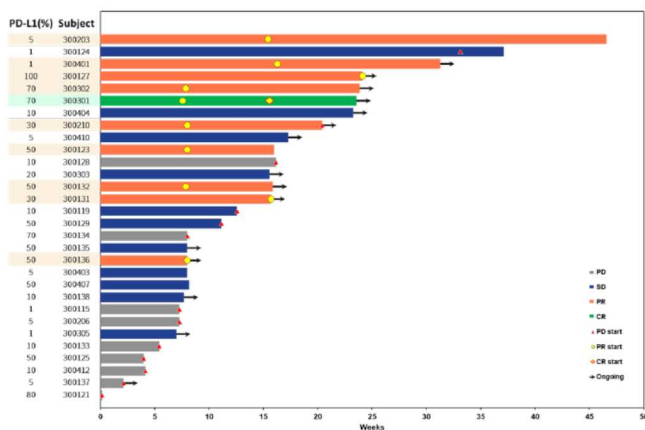
주: K-IFRS 연결 기준, 순이익은 지배주주 귀속 순이익
자료: 메드팩토, 미래에셋대우 리서치센터

표 1. 임상 결과 및 경쟁 약물과 비교

	임핀지	임핀지+백토서팁	키트루다
임상 단계	1/2상	1b/2a상	2/3상
환자 수	256	30	1,034
Lines Tx	2차 치료제	2차 치료제	2차 치료제
ORR	PD-L1 > 1%	33.3% (10/30)	18%
	PD-L1 < 25%	12.5% (2/16)	
	PD-L1 ≥ 25%	57.1% (8/14)	
	PD-L1 < 50%	22.2% (4/18)	9.8%
	PD-L1 ≥ 50%	50.0% (6/12)	30.2%
mPFS	1.7개월	4.73개월	4.0개월

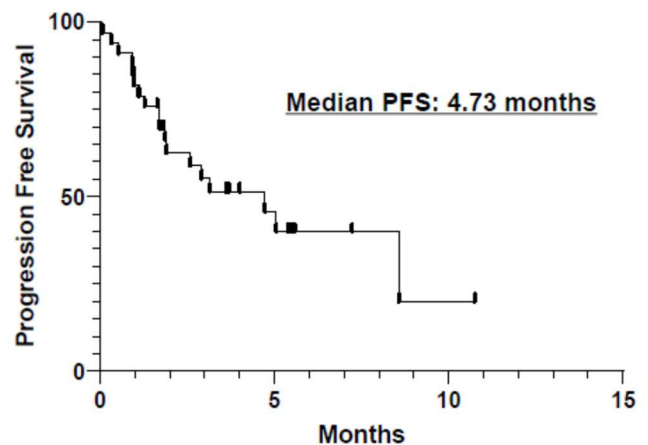
자료: SITC 2020, 메드팩토, 미래에셋대우 리서치센터

그림 1. 환자별 치료 기간 비교



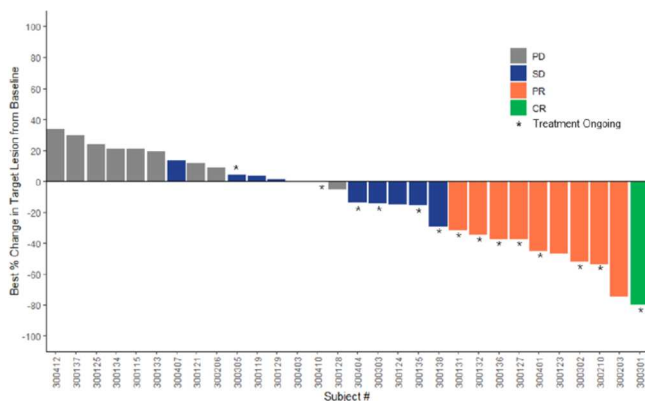
자료: SITC 2020, 메드팩토, 미래에셋대우 리서치센터

그림 2. 무진행생존기간 추이



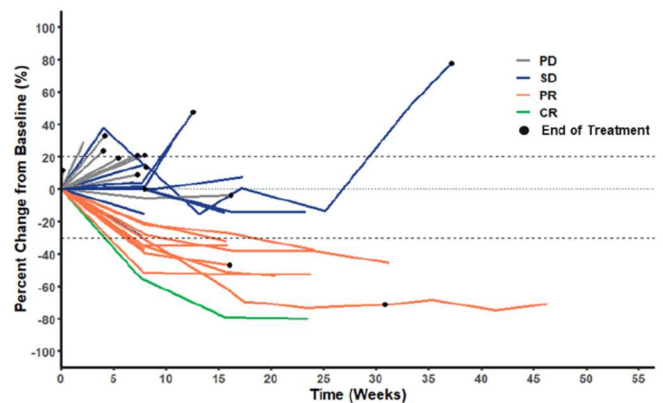
자료: SITC 2020, 메드팩토, 미래에셋대우 리서치센터

그림 3. 환자별 종양 크기 변화 비교 - 1



자료: SITC 2020, 메드팩토, 미래에셋대우 리서치센터

그림 4. 환자별 종양 크기 변화 비교 - 2



자료: SITC 2020, 메드팩토, 미래에셋대우 리서치센터

표 2. 메드팩토 학회 발표 일정

발표 학회 및 시기	적응증	치료요법	내용	후보물질
2020.11 / SITC	비소세포폐암	임핀지 (anti-PD-L1) 병용	임상2a 중간결과 발표	백토서팁
	대장암	키트루다 (anti-PD-1) 병용	바이오마커 개발 성과 발표	
2021.02 / GI ASCO	췌장암	폴록스 병용	임상1b 결과발표	
2021.04 / AACR	췌장암	오니바이드 병용	전임상 발표	
	췌장암	PRMT5저해제 병용	전임상 발표	MA-B2
	데스모이드 종양	이마티닙 병용	전임상 발표	
	유방암	BAG2 항체 치료	전임상 발표	백토서팁
	위암	파클리탁셀 병용	임상2a 발표	
2021.06 / ASCO	대장암/위암	키트루다 (anti-PD-1) 병용	임상1b/2a 발표	
	비소세포폐암	임핀지 (anti-PD-L1) 병용	임상2a 발표	

자료: 메드팩토, 미래에셋대우 리서치센터

(235980)

예상 포괄손익계산서 (요약)

(십억원)	2018	2019	2020F
매출액	0	0	0
매출원가	0	0	0
매출총이익	0	0	0
판매비와관리비	10	13	38
조정영업이익	-10	-13	-38

예상 재무상태표 (요약)

(십억원)	2018	2019	2020F
유동자산	30	76	39
현금 및 현금성자산	0	0	6
매출채권 및 기타채권	0	0	0
재고자산	0	0	0
기타유동자산			

Compliance Notice

- 당사는 자료 작성일 현재 조사분석 대상법인과 관련하여 특별한 이해관계가 없음을 확인합니다.
- 당사는 본 자료를 제3자에게 사전 제공한 사실이 없습니다.
- 본 자료를 작성한 애널리스트는 자료작성일 현재 조사분석 대상법인의 금융투자상품 및 권리를 보유하고 있지 않습니다.
- 본 자료는 외부의 부당한 압력이나 간섭없이 애널리스트의 의견이 정확하게 반영되었음을 확인합니다.

본 조사분석자료는 당사의 리서치센터가 신뢰할 수 있는 자료 및 정보로부터 얻은 것이나, 당사가 그 정확성이나 완전성을 보장할 수 없으므로 투자자 자신의 판단과 책임하에 종목 선택이나 투자시기에 대한 최종 결정을 하시기 바랍니다. 따라서 본 조사분석자료는 어떠한 경우에도 고객의 증권투자 결과에 대한 법적 책임소재의 증빙자료로 사용될 수 없습니다. 본 조사분석자료의 지적재산권은 당사에 있으므로 당사의 허락 없이 무단 복제 및 배포할 수 없습니다.